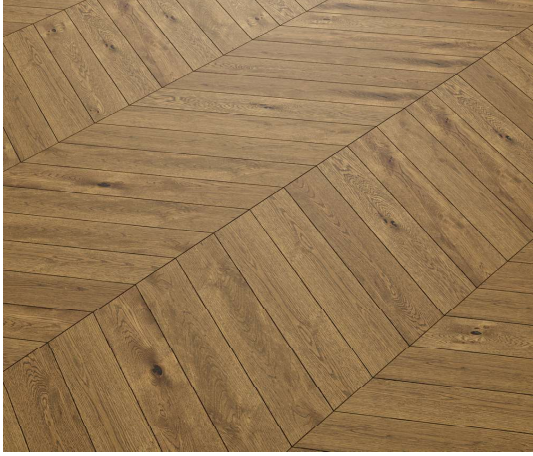




parke<sup>ta</sup>  
flooring

# BRISA CHEVRON

Data Sheet



ÜRÜN DETAY / PRODUCT DETAIL

Ürün Kodu Product ID	Brisa Chevron
Ürün Koleksiyon Product Collection	Master Collection
Ağaç Cinsi Wood Species	Meşe Oak
Yüzey Tipi Finish of Surface	Matt Cilalı Matt Lacquered
Yüzey Yapısı Structure of Surface	Fırçalı Brushed
Derz Bevel	4v
Yerden Isıtma Underfloor Heating	Uygun Usable
Katman Construction	3 Katman 3 Layer
Uygulama Şekli Installation	Yüzer Sistem / Yere Yapıştırma Floating / Glue Down
Kilit Sistemi Lock System	Lamba Zivana Tongue & Groove

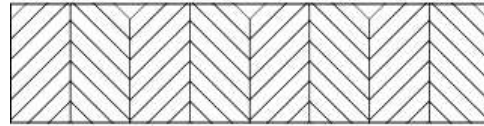
TEKNİK ÖZELLİKLER / TECHNICAL SPECIFICATION

Formaldehit Emisyon Formaldehyde Emission	E1 (EN 717-1)
Yanma Mukavemeti Fire Resistance	Dfl-s1 (EN 13501-1)
Termal Direnç (m <sup>2</sup> k/w) Thermal Resistance	0,112 (EN 12664)
Isıl İletkenlik(w/mk) Thermal Conductivity	0,098 (EN 12664)
Brinell Sertlik Brinell Hardness	3,7 (EN 1534)

ÖLÇÜLER & PAKET / SIZE & PACKAGE

Genişlik Width	125 - 145 - 195
Uzunluk (mm) Length	680 - 630
Kalınlık(mm) Thickness	14
Üst Katman Kalınlığı(mm) Top Layer Thickness	3,5
Birim Ağırlık(kg/m <sup>2</sup> ) Unit Weight	8
Adet/Paket Boards/Package	12
Paket (m <sup>2</sup> ) Package	1,1832
Palet Adet Packages in Pallet	48 - 60
Palet (m <sup>2</sup> ) Pallet	46,08 - 72

DESEN / PATTERN



AÇIKLAMALAR / DESCRIPTIONS

Yerden Isıtma;  
Ürünlerin, yerden ısıtmalı yapılar için idealdir. Fakat uygulama esnasında çift komponentli esnek tutkal kullanılmasını tavsiye ediyoruz.  
\*Nem Oranı %40 - %50 - \*Sıcaklık +18 °C / +22 °C

Underfloor Heating;  
Flooring products are ideally suited for underfloor heating systems. However we strongly advice to use double component elastic glue during the installation procedure in order to get the best results.  
\*Air humidity 40% - 50% - \*Temperature +18 °C / +22 °C

Açıklamalar & Görseller;  
Dijital ortamlarda görülen lamine parke renkleri, kullandığınız monitörün renk kalibrasyonuna göre değişkenlik gösterebilir.

Descriptions & Imagery;  
The engineered flooring colours that are displayed in digital platforms may vary according to the colour settings of the monitor you are using.